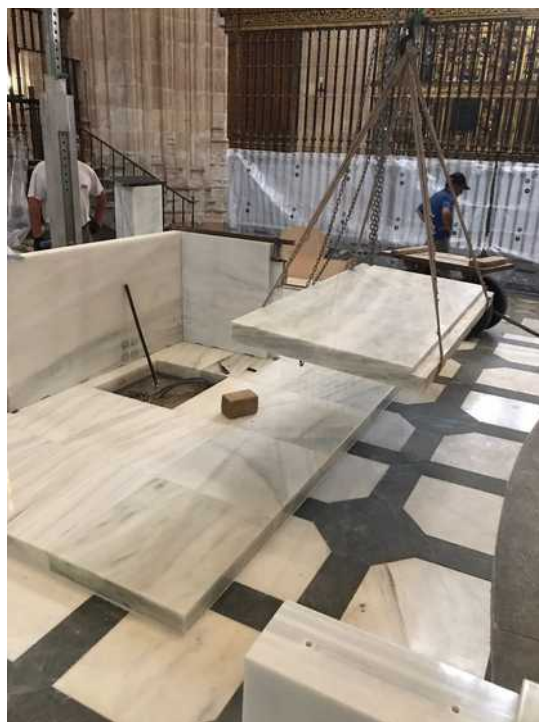
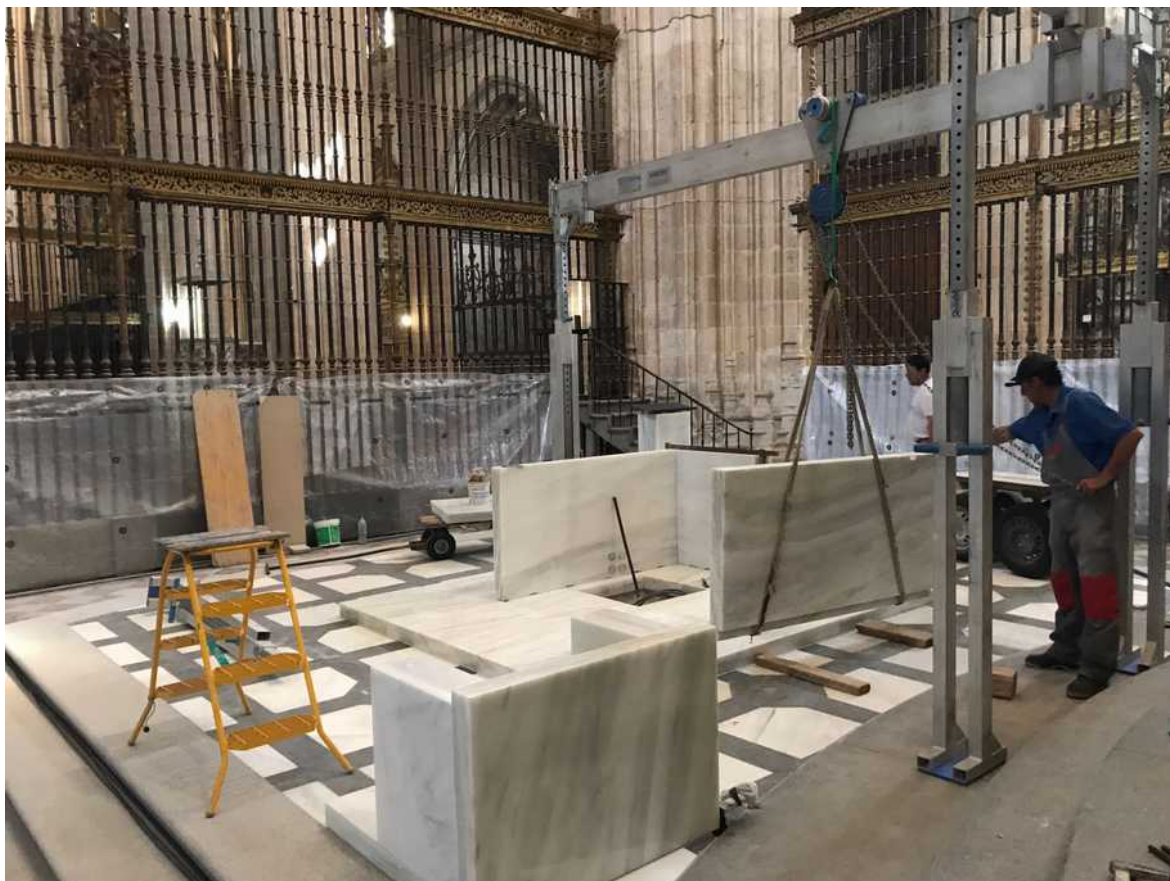


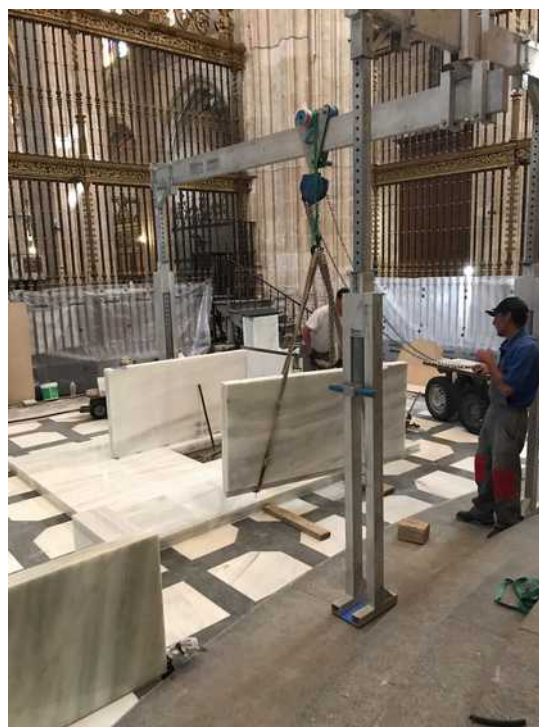


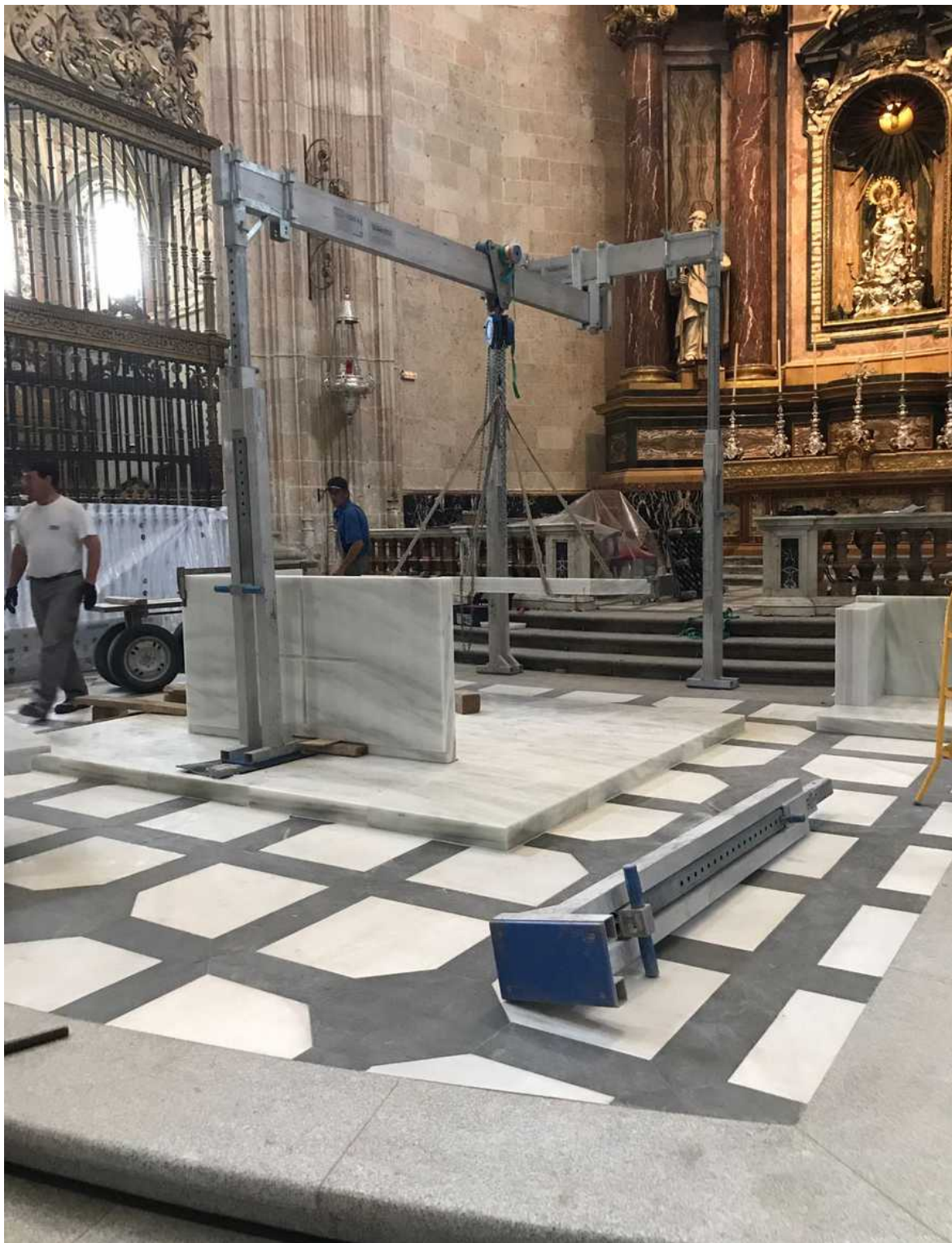
**REPORTAJE CORTESIA DE AURELIO GONZALEZ HERMANOS, S.A.
DEL USO DE UNA GRUA PORTICO DE 1,5 TN CON EXTENSIONES LATERALES
EN EL INTERIOR DE UNA CATEDRAL**





**REPORTAJE CORTESIA DE AURELIO GONZALEZ HERMANOS, S.A.
USO DE UNA GRUA PORTICO DE 1,5 TN CON EXTENSIONES LATERALES
EN EL INTERIOR DE UNA CATEDRAL**





**SISTEMA, SEGURO, LIMPIO Y SENCILLO DE MONTAR
PARA MOVER CARGAS PESADAS EN INTERIORES
DE DIFICIL ACCESO**